

Funcionalidad

Este módulo de conocimiento de Ingrid proporciona las herramientas y piezas de información iniciales para proyectos en los que recopilar e inter-relacionar información referente a Bienes de Interés Cultural.

El **material sensible** del proyecto que se puede gestionar en Ingrid, llega desde bienes **Inmuebles** (y Delimitaciones de protección), bienes Muebles, zonas de protección como **Yacimientos** arqueológicos o Zonas de alto potencial, hasta Monumentos ornamentales, Elementos de sillería, y fondos documentales y bibliográficos como Legados y **Archivos Históricos**

No hay ámbito de información grande o pequeño, ya que en el modelo de datos existen formularios, procedimientos e informes para todos los elementos mencionados y es muy fácil personalizar las ventanas para adaptarlas a detalles de la problemática particular de un ministerio, ayuntamiento, concejalía, servicio...

Aunque en general, proyectos de este calibre son objetivo de instituciones con mucho personal y recursos, también se han llevado a cabo con éxito en fundaciones y pequeños departamentos universitarios

Objetivos

En la mayor parte de los casos se trata de reunir información a partir de fondos en soporte no informático, como archivos y planos en papel, o fotografías tradicionales. En el mejor de los casos, se tiene información de archivos de texto, hojas Excel o bases de datos en formatos antiguos. El primer objetivo es integrarla en una BD y relacionarla con el mínimo esfuerzo manual posible.

El segundo, es poder obtener resultados fácilmente en la búsqueda de información —incluso por gente no cualificada en el proyecto, es decir, que no esté formada en el uso de la aplicación—, y **explorar la información** geográfica y alfanumérica, obtener temáticos de información por épocas, informes estadísticos de datos por múltiples criterios, publicaciones en formato web o impresos, etc.

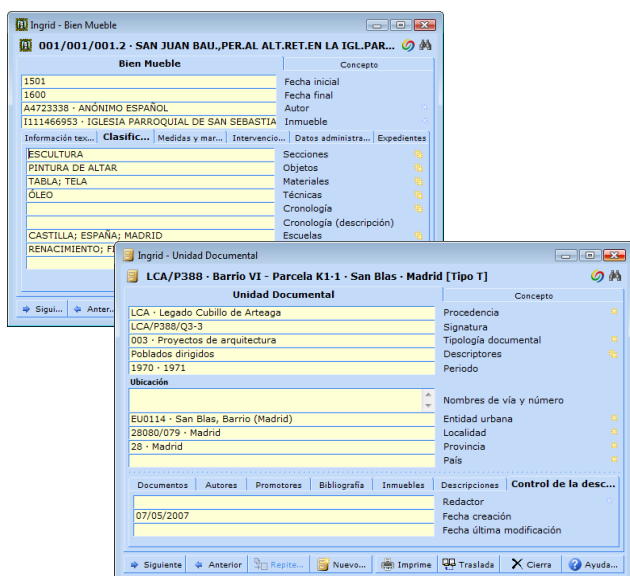
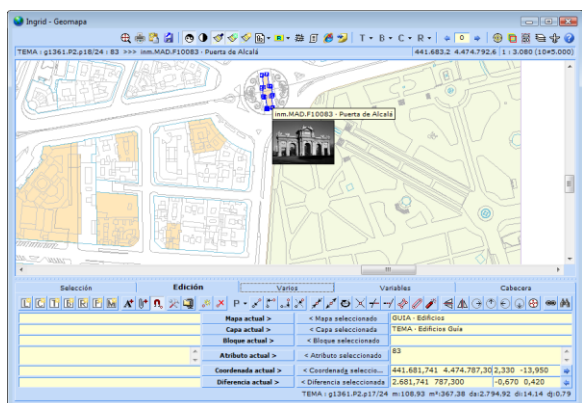
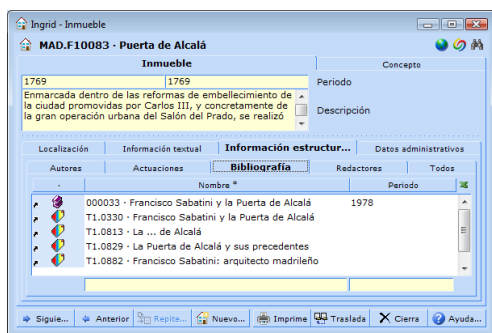
La información geográfica es fundamental, y además de la ubicación, permite hacer análisis como la diseminación de bienes —por ejemplo, en un barrio—, o la **representación visual** de información de las fichas, por ejemplo, colorear los edificios que contienen muebles por periodos, autores, escuelas, etc.

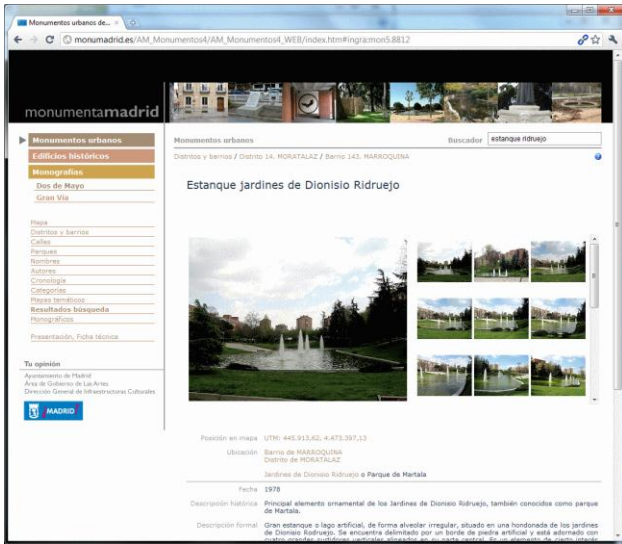
Una característica de un buen sistema de gestión de bases de datos es la accesibilidad a los datos. Ingrid está dotado de potentes **mecanismos de búsqueda** (Consultas de la Base). Estos datos se van a poder ver en pantalla, imprimirlos en papel o archivos PDF mediante informes específicos o exportarlos a otros sistemas (Conexiones externas)

Modelo de datos

Ingrid ya incluye fichas para introducir la información en BD sin necesidad de personalizarlas:

- Bienes Inmuebles y Muebles
- Monumentos ornamentales
- Autores
- Bibliografía, de varias clases, para poder almacenar los datos particulares de Revistas, Artículos de libros
- Unidades documentales, que engloban con sus datos de propiedad, ubicación física, etc. otras fichas de Actuaciones, Expedientes administrativos, Solicitudes, Permisos...
- Entidades Titulares, Tenentes de obras, Editoriales, Promotores... Estas, al igual que los Autores, y Redactores, se relacionan con todas las obras
- Para establecer una jerarquía espacial es los distintos ámbitos de información, existe una ficha de Espacios con varias clases jerárquicas opcionales: calle, sección, barrio, distrito, población, municipio, comunidad, país, u otros

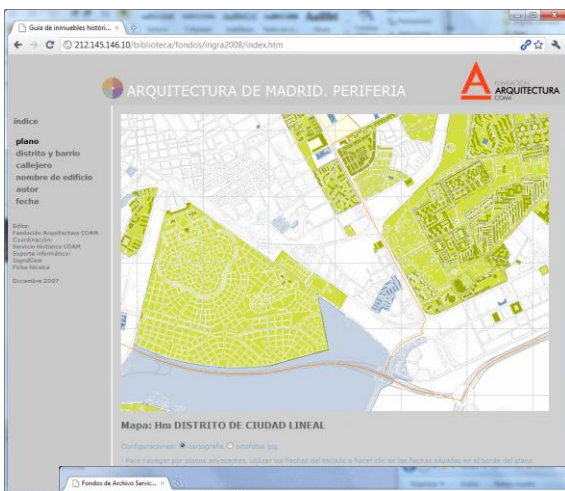




Búsqueda de información

La plataforma tiene múltiples herramientas de búsqueda, la mayor parte de ellas orientadas a filtrar por diversos criterios sin tener conocimientos de SQL:

- Por términos, si hemos asociado de forma automática y/o refinado de forma manual, un tesoro y asociado lemas para una búsqueda en lenguaje natural
- Con una ventana de búsqueda simplificada para filtrar por campos generales y comunes
- Mediante formulario (QBE), cada ficha de datos se convierte en un formulario para cruzar múltiples condiciones de búsqueda
- Por estructura jerárquica de carpetas de búsqueda, al modo de las carpetas en un disco en el explorador de Windows, encontrando la información "bajo" ellas, complementada con un panel de árbol
- Desde y hacia la **información geográfica**, haciendo clic en un elemento de un mapa se accede a su ficha, y viceversa con un botón en la ficha de un elemento
- Desde y hacia información de **fotografías** y archivo externos, podemos seleccionar una lista de imágenes y obtener las fichas de los elementos correspondientes, o mostrar las imágenes de cada ficha



Resultados

El resultado más habitual es una **publicación en formato web**, ya que no requiere aprendizaje de programa alguno por parte de los usuarios que consultan. Bien para publicar parte de la información en Internet o bien para uso privado en una intranet o publicación en DVD —ya que los sitios web que produce Ingrid no requieren de servidor—.

Existen herramientas para que el propio usuario actualice los datos de la publicación cada cierto tiempo, sin ningún conocimiento de entorno web

Además, con un gran juego de **informes estándar**, se puede ofrecer la información recopilada, con diversos grados de detalle, según el perfil del destinatario, incluyendo fotos, mapas de situación a cualquier escala, con foto cartográfica u ortofotográfica...

Estos informes se pueden **personalizar** fácilmente, primero mediante parámetros sencillos, y de forma más avanzada, editando el código Javascript

Referencias

Entre los proyectos más relevantes llevados a cabo los últimos años:

Ayuntamiento de Madrid, Concejalía de Las Artes: Inventario de Infraestructuras culturales, Análisis de Patrimonio edificado (2006) y Relación de 2.200 Monumentos conmemorativos y ornamentales de Madrid (2008) (monumentamadrid.es)

Colegio de Arquitectos de Madrid: Publicación de la Guía de arquitectura. 3 tomos: centro y ensanche (2003), arquitectura industrial (2006) y periferia (2008). (www.coam.org/portal/page?_pageid=33,1883275,33_1883302&_dad=portal&_schema=PORTAL)

Comunidad de Madrid: Inventario de patrimonio histórico (arqueología y bienes muebles e inmuebles) y Base de Precios BDCCM2007 (www.madrid.org/bdccc/baseprecios/B2007WEB)

Consell de Mallorca: Base de patrimonio histórico (arqueología y bienes muebles e inmuebles)

Comunidad de Valencia, Instituto Valenciano de Edificación: Base de Datos paramétrica de Precios y Empresas 2006-2008 en WEB y Geografía de estudios geotécnicos (www.five.es/Base09/index.htm)

Teatro Real: Estudio de Visibilidad para venta de localidades, mediante planos y modelo 3D (www.teatro-real.com/calidades)

